

醫療院所因應 COVID-19(武漢肺炎)分流就醫及轉診建議

衛生福利部疾病管制署

2020 年 3 月 12 日

一、訂立目的

為避免疑似 COVID-19(武漢肺炎)個案集中於大醫院，造成急診壅塞及引發院內傳播，進而影響醫療院所服務量能，爰針對疑似 COVID-19(武漢肺炎)個案就醫採檢，及轉診收治之分流就醫方式進行規劃，並設置專責病房，落實適當病人安置，訂定本建議。

二、分流就醫

訂定「醫療院所因應 COVID-19(武漢肺炎)分流就醫及轉診流程」(圖一)，提供符合社區監測通報建議採檢對象(1)發燒/呼吸道症狀個案，且 14 天內有國外旅遊史或接觸史；(2)發燒/呼吸道症狀群聚現象者，優先至指定社區採檢院所就醫，避免集中於大醫院造成急診壅塞及院內傳播。

各指定社區採檢院所進行採檢、評估收治及轉診等作業說明如下：

下：

- (一) 若個案經醫師評估符合「嚴重特殊傳染性肺炎」通報定義，需評估該院是否尚有單人隔離病室可供收治；若有轉診需求，經通知地方衛生局後，由衛生局安排轉診至指定重度收治醫院。重度收治醫院如為網區應變醫院，應依醫療網區指

揮官指示辦理。

(二) 若個案經醫師評估未符「嚴重特殊傳染性肺炎」通報定義，則需進行一次咽喉擦拭液採檢，並至法傳通報系統「其他」項下「疑似新冠病毒感染送驗入口」通報送驗，並依醫師評估有無治療需求進行處置：

1. 經醫師評估有住院治療需求者：社區採檢院所具單人隔離病室可供收治，進行原地收治，並以收治於專責病房為優先；若有轉診需求，經通知地方衛生局後，由衛生局安排轉診至指定重度收治醫院。重度收治醫院如為網區應變醫院，應依醫療網區指揮官指示辦理。

2. 經醫師評估無住院治療需求者：

(1) 醫療院所提供自主健康管理應注意事項，給予病人適當衛教，請提醒採檢後返家前要戴口罩，勿搭乘大眾運輸交通工具，返家自主健康管理及等待檢驗結果，於接獲通知檢驗結果前，留在家中，不可外出。自主健康管理應注意事項簽收聯，由醫療院所傳真予地方衛生局。

(2) 採檢報告發出後，由地方衛生局通知採檢結果，檢驗 SARS-CoV-2 為陽性者，依「嚴重特殊傳染性肺炎通報個案處理流程」辦理；檢驗 SARS-CoV-2 為陰性者，返家後

持續自主健康管理至發病後 14 天。

三、指定社區採檢院所及重度收治醫院

(一) 指定社區採檢院所應具備之條件：

1. 具有獨立採檢空間。
2. 充足之個人防護裝備，含括高效過濾口罩(N95 或相當等級(含)以上口罩)、外科口罩、手套、防水隔離衣、佩戴護目裝備(全面罩)及髮帽等。

(二) 各縣市衛生局應將轄區之全數急救責任醫院、傳染病防治醫療網應變醫院及隔離醫院納入指定社區採檢院所及重度收治醫院，並督導上開醫院完成整備作業及專責病房開設。相關說明如下：

1. 社區採檢院所：對象包括一般級及中度級急救責任醫院、非急救責任醫院之隔離醫院，及經地方衛生局指定之醫院、衛生所。
2. 重度收治醫院：對象包括重度級急救責任醫院及其他經地方衛生局指定之醫院。

(三) 指定社區採檢院所及重度收治醫院，除無住院服務之院所外，其餘皆須開設專責病房，其開設原則如下：

1. 以一人一室為收治原則。

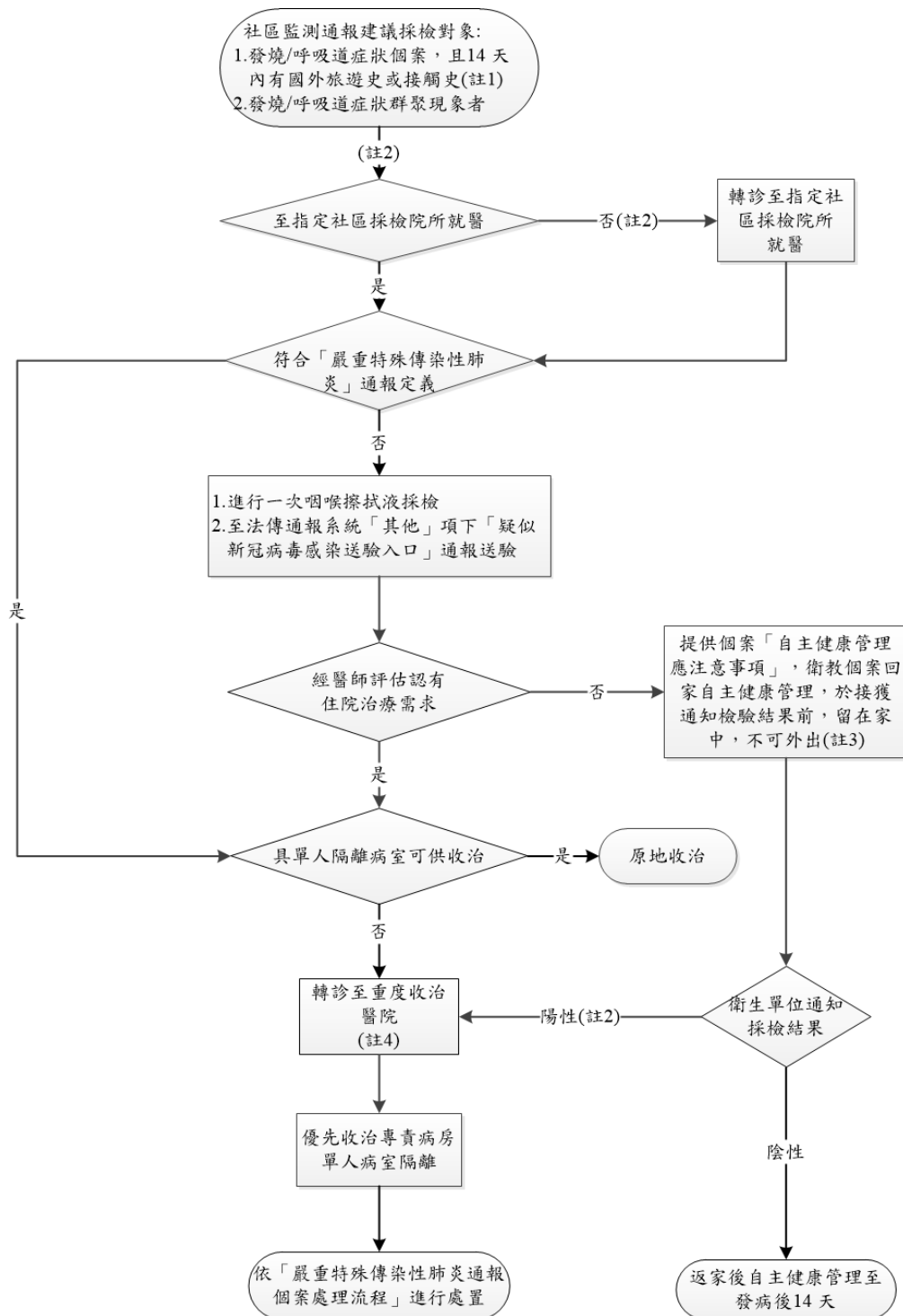
2. 工作人員及病人動線分流。

3. 落實分流分艙。

4. 分區照護，固定團隊。

(四) 現階段全國指定社區採檢院所共計 167 家；重度收治醫院共計 50 家(表一)。指定院所名單請至疾病管制署全球資訊網下載最新資訊。

(五) 為利社區監測通報建議採檢對象逕至指定社區採檢院所就醫，疾病管制署已建置指定社區採檢院所地圖，民眾可至疾病管制署全球資訊網 COVID-19(武漢肺炎)專區查詢。



註 1：「旅遊史」係指曾赴非流行地區國家；「接觸史」係指曾接觸來自國外有發燒或呼吸道症狀人士。

註 2：民眾就醫之交通方式依各地方衛生局(所)規定辦理。

註 3：病人如無需住院，醫院端需給予病人適當衛教，採檢後返家前要配戴口罩，請勿搭乘大眾運輸交通工具並提供自主健康管理應注意事項，請其於簽收聯簽收後傳真予地方衛生局(所)，返家自主健康管理及等待檢驗結果；民眾返家之交通方式依各地方衛生局(所)規定辦理。若於自主健康管理期間症狀加劇，請確實佩戴口罩，主動通報地方衛生局(所)，由其安排交通接駁協助就醫。

註 4：若有轉診需求，請依衛生局安排就醫；倘重度收治醫院為網區應變醫院，應依醫療網區指揮官指示辦理。

圖一、醫療院所因應 COVID-19(武漢肺炎)分流就醫及轉診流程

表一、COVID-19(武漢肺炎)全國指定社區採檢院所及重度收治醫院

縣市	急救責任分級	隔離/應變醫院	機構名稱	社區採檢院所	重度收治醫院
基隆市	中度級	縣市應變醫院	衛生福利部基隆醫院	○	
	重度級	隔離醫院	長庚醫療財團法人基隆長庚紀念醫院		○
	一般級	-	醫療財團法人臺灣區煤礦業基金會臺灣礦工醫院	○	
	一般級	-	三軍總醫院附設基隆民眾診療服務處	○	
臺北市	中度級	網區/縣市應變醫院	臺北市立聯合醫院-和平院區	○	
	中度級	隔離醫院	基督復臨安息日會醫療財團法人臺安醫院	○	
	重度級	隔離醫院	臺北市立聯合醫院-仁愛院區		○
	中度級	隔離醫院	臺北市立聯合醫院-中興院區	○	
	中度級	隔離醫院	臺北市立聯合醫院-陽明院區	○	
	中度級	-	臺北市立聯合醫院-忠孝院區	○	
	重度級	隔離醫院	臺北醫學大學附設醫院		○
	重度級	隔離醫院	振興醫療財團法人振興醫院		○
	中度級	-	三軍總醫院松山分院附設民眾診療服務處	○	
	重度級	隔離醫院	國立台灣大學醫學院附設醫院		○
	重度級	隔離醫院	台灣基督長老教會馬偕醫療財團法人馬偕紀念醫院		○
	重度級	隔離醫院	臺北榮民總醫院		○
	重度級	隔離醫院	三軍總醫院附設民眾診療服務處		○
	重度級	隔離醫院	國泰醫療財團法人國泰綜合醫院		○
	重度級	隔離醫院	新光醫療財團法人新光吳火獅紀念醫院		○
重度級	隔離醫院	臺北市立萬芳醫院—委託財團法人臺北醫學大學辦理		○	
中度級	隔離醫院	長庚醫療財團法人台北長庚紀念醫院	○		

縣市	急救責任分級	隔離/應變醫院	機構名稱	社區採檢院所	重度收治醫院
	一般級	-	康寧醫療財團法人康寧醫院	○	
	一般級	-	西園醫療社團法人西園醫院	○	
	一般級	-	博仁綜合醫院	○	
新北市	中度級	網區/縣市應變醫院	新北市立聯合醫院	○	
	中度級	-	天主教耕莘醫療財團法人永和耕莘醫院	○	
	中度級	-	輔仁大學學校財團法人輔仁大學附設醫院	○	
	中度級	隔離醫院	國泰醫療財團法人汐止國泰綜合醫院	○	
	重度級	隔離醫院	台灣基督長老教會馬偕醫療財團法人淡水馬偕紀念醫院		○
	中度級	隔離醫院	衛生福利部臺北醫院	○	
	重度級	隔離醫院	醫療財團法人徐元智先生醫藥基金會亞東紀念醫院		○
	重度級	隔離醫院	衛生福利部雙和醫院(委託臺北醫學大學興建經營)		○
	重度級	隔離醫院	天主教耕莘醫療財團法人耕莘醫院		○
	重度級	隔離醫院	佛教慈濟醫療財團法人台北慈濟醫院		○
	中度級	隔離醫院	行天宮醫療志業醫療財團法人恩主公醫院	○	
	一般級	隔離醫院	國立臺灣大學醫學院附設醫院金山分院	○	
	一般級	-	新北市立聯合醫院(板橋院區)	○	
	一般級	-	板橋中興醫院	○	
	一般級	-	新泰綜合醫院	○	
	一般級	-	仁愛醫院	○	
一般級	-	瑞芳礦工醫院	○		
一般級	-	衛生福利部樂生療養院	○		
宜蘭縣	一般級	-	宜蘭仁愛醫療財團法人宜蘭仁愛醫院	○	
	中度級	縣市應變醫院	國立陽明大學附設醫院	○	

縣市	急救責任分級	隔離/應變醫院	機構名稱	社區採檢院所	重度收治醫院
	一般級	-	臺北榮民總醫院員山分院	○	
	中度級	隔離醫院	天主教靈醫會醫療財團法人羅東聖母醫院	○	
	重度級	隔離醫院	醫療財團法人羅許基金會羅東博愛醫院		○
	一般級	-	臺北榮民總醫院蘇澳分院	○	
	一般級	-	杏和醫院	○	
金門縣	中度級	縣市應變醫院	衛生福利部金門醫院	○	○
桃園市	一般級	網區/縣市應變醫院	衛生福利部桃園醫院新屋分院	○	
	重度級	隔離醫院	衛生福利部桃園醫院		○
	重度級	隔離醫院	長庚醫療財團法人林口長庚紀念醫院		○
	中度級	隔離醫院	國軍桃園總醫院	○	
	中度級	隔離醫院	臺北榮民總醫院桃園分院	○	
	中度級	隔離醫院	敏盛綜合醫院	○	
	中度級	隔離醫院	沙爾德聖保祿修女會醫療財團法人聖保祿醫院	○	
	一般級	隔離醫院	怡仁綜合醫院	○	
	一般級	隔離醫院	天成醫院	○	
	中度級	隔離醫院	聯新國際醫院	○	
	中度級	隔離醫院	天成醫療社團法人天晟醫院	○	
	-	-	中壢長榮醫院	○	
新竹市	重度級	縣市應變醫院	台大新竹分院		○
	重度級	隔離醫院	新竹馬偕醫院		○
	一般級	隔離醫院	新竹國軍醫院	○	
	中度級	隔離醫院	國泰醫療財團法人新竹國泰綜合醫院	○	
	一般級	-	南門綜合醫院	○	
新竹縣	一般級	縣市應變醫院	國立臺灣大學醫學院附設醫院竹東分院	○	
	一般級	隔離醫院	臺北榮民總醫院新竹分院	○	

縣市	急救責任分級	隔離/應變醫院	機構名稱	社區採檢院所	重度收治醫院
	重度級	隔離醫院	東元醫療社團法人東元綜合醫院		○
	一般級	-	中國醫藥大學新竹附設醫院	○	
	-	-	國立臺灣大學醫學院附設醫院新竹生醫園區分院	○	
	一般級	隔離醫院	天主教仁慈醫療財團法人仁慈醫院	○	
苗栗縣	中度級	縣市應變醫院	衛生福利部苗栗醫院	○	
	中度級	隔離醫院	為恭醫療財團法人為恭紀念醫院	○	
	中度級	隔離醫院	李綜合醫療社團法人苑裡李綜合醫院	○	
	重度級	-	大千綜合醫院		○
	一般級	-	大順醫院	○	
	一般級	-	通霄光田醫院	○	
臺中市	中度級	網區/縣市應變醫院	衛生福利部臺中醫院	○	
	中度級	隔離醫院	李綜合醫療社團法人大甲李綜合醫院	○	
	中度級	隔離醫院	仁愛醫療財團法人大里仁愛醫院	○	
	中度級	隔離醫院	澄清綜合醫院	○	
	中度級	隔離醫院	國軍臺中總醫院附設民眾診療服務處	○	
	重度級	隔離醫院	中國醫藥大學附設醫院		○
	重度級	隔離醫院	澄清綜合醫院中港分院		○
	重度級	隔離醫院	臺中榮民總醫院		○
	重度級	隔離醫院	光田醫療社團法人光田綜合醫院		○
	中度級	隔離醫院	林新醫療社團法人林新醫院	○	
	重度級	隔離醫院	中山醫學大學附設醫院		○
	一般級	隔離醫院	社團法人烏日林新醫院	○	
	中度級	隔離醫院	佛教慈濟醫療財團法人臺中慈濟醫院	○	
	中度級	隔離醫院	衛生福利部豐原醫院	○	
	重度級	隔離醫院	童綜合醫療社團法人童綜合醫院		○
中度級	-	亞洲大學附屬醫院	○		
一般級	-	東勢區農會附設農民醫院	○		

縣市	急救責任分級	隔離/應變醫院	機構名稱	社區採檢院所	重度收治醫院
	一般級	-	長安醫院	○	
	一般級	-	清泉醫院	○	
	一般級	-	國軍台中總醫院附設民眾診療服務處中清分院	○	
南投縣	中度級	縣市應變醫院	衛生福利部南投醫院		○
	一般級	隔離醫院	臺中榮民總醫院埔里分院	○	
	中度級	-	佑民醫療社團法人佑民醫院	○	
	一般級	-	彰化基督教醫療財團法人南投基督教醫院	○	
	中度級	隔離醫院	埔基醫療財團法人埔里基督教醫院	○	
	中度級	隔離醫院	竹山秀傳醫院	○	
彰化縣	中度級	縣市應變醫院	衛生福利部彰化醫院	○	
	中度級	隔離醫院	彰化基督教醫療財團法人二林基督教醫院	○	
	一般級	-	北斗卓醫院或田中仁和醫院	○	
	中度級	隔離醫院	彰化基督教醫療財團法人員林基督教醫院	○	
	中度級	隔離醫院	彰化基督教醫療財團法人鹿港基督教醫院	○	
	重度級	隔離醫院	秀傳醫療社團法人秀傳紀念醫院		○
	重度級	隔離醫院	秀傳醫療財團法人彰濱秀傳紀念醫院		○
	重度級	隔離醫院	彰化基督教醫療財團法人彰化基督教醫院		○
	重度級	隔離醫院	彰化基督教醫療財團法人彰化基督教兒童醫院		○
	一般級	-	卓醫院	○	
	一般級	-	道安醫院	○	
	一般級	-	員榮醫療社團法人員榮醫院	○	
	一般級	-	道周醫療社團法人道周醫院	○	
	一般級	-	員生醫院	○	
雲林縣	重度級	縣市應變醫院	台大雲林分院		○

縣市	急救責任分級	隔離/應變醫院	機構名稱	社區採檢院所	重度收治醫院
	一般級	隔離醫院	成大斗六分院	○	
	中度級	隔離醫院	中國北港醫院	○	
	中度級	隔離醫院	雲林基督教醫院	○	
	中度級	隔離醫院	若瑟醫院	○	
	一般級	隔離醫院	雲林長庚醫院	○	
嘉義市	一般級	縣市應變醫院	衛生福利部嘉義醫院(下午、晚上)	○	
	中度級	隔離醫院	臺中榮民總醫院嘉義分院(上午)	○	
	重度級	隔離醫院	戴德森醫療財團法人嘉義基督教醫院(上午)		○
	中度級	隔離醫院	天主教中華聖母修女會醫療財團法人天主教聖馬爾定醫院(下午)	○	
	一般級	-	陽明醫院	○	
嘉義縣	重度級	縣市應變醫院	長庚醫療財團法人嘉義長庚紀念醫院		○
	一般級	隔離醫院	衛生福利部朴子醫院	○	
	一般級	隔離醫院	臺中榮民總醫院灣橋分院	○	
	重度級	隔離醫院	佛教慈濟醫療財團法人大林慈濟醫院		○
臺南市	中度級	網區/縣市應變醫院	衛生福利部臺南醫院	○	
	重度級	隔離醫院	國立成功大學醫學院附設醫院		○
	重度級	隔離醫院	奇美醫療財團法人奇美醫院		○
	中度級	隔離醫院	奇美醫療財團法人柳營奇美醫院	○	
	中度級	隔離醫院	台灣基督長老教會新樓醫療財團法人台南新樓醫院	○	
	中度級	隔離醫院	台灣基督長老教會新樓醫療財團法人麻豆新樓醫院	○	
	中度級	隔離醫院	奇美醫療財團法人佳里奇美醫院	○	
	-	隔離醫院	衛生福利部胸腔病院	○	
	中度級	隔離醫院	郭綜合醫院	○	
	中度級	-	臺南市立安南醫院委託中國醫藥大學興建經營	○	
	中度級	隔離醫院	台南市立醫院(委託秀傳)	○	

縣市	急救責任分級	隔離/應變醫院	機構名稱	社區採檢院所	重度收治醫院
	一般級	-	衛生福利部新營醫院	○	
	一般級	-	衛生福利部臺南醫院新化分院	○	
高雄市	一般級	縣市應變醫院	高雄市立民生醫院	○	
	一般級	-	杏和醫院	○	
	重度級	隔離醫院	高雄醫學附設中和紀念醫院		○
	中度級	隔離醫院	高雄市立小港醫院	○	
	重度級	隔離醫院	高雄榮民總醫院		○
	中度級	隔離醫院	國軍高雄總醫院左營分院	○	
	中度級	隔離醫院	阮綜合醫院	○	
	中度級	隔離醫院	國軍高雄總醫院	○	
	重度級	隔離醫院	高雄長庚紀念醫院		○
	一般級	隔離醫院	健仁醫院	○	
	中度級	隔離醫院	高雄市立聯合醫院	○	
	中度級	隔離醫院	衛生福利部旗山醫院	○	
	重度級	隔離醫院	義大醫療團法人義大醫院		○
	中度級	-	高雄市立大同醫院(委託財團法人私立高雄醫學大學附設中和紀念醫院經營)	○	
	一般級	-	大東醫院	○	
	一般級	-	邱外科醫院	○	
	一般級	-	建佑醫院	○	
	一般級	-	天主教聖功醫療財團法人聖功醫院	○	
	一般級	-	高雄市立岡山醫院(委託秀傳醫療社團法人經營)	○	
	一般級	-	高雄市立鳳山醫院(委託長庚醫療財團法人經營)	○	
	一般級	-	國軍高雄總醫院岡山分院附設民眾診療服務處	○	
	一般級	-	瑞生醫院	○	
一般級	-	義大醫療財團法人義大癌治療醫院	○		
一般級	-	高雄市立旗津醫院(委託財團法人私立高雄醫學大學經營)	○		
屏東縣	中度級	網區/縣市	衛生福利部屏東醫院	○	

縣市	急救責任分級	隔離/應變醫院	機構名稱	社區採檢院所	重度收治醫院
		應變醫院			
	一般級	-	高雄榮民總醫院屏東分院	○	
	重度級	隔離醫院	安泰醫療社團法人安泰醫院		○
	中度級	隔離醫院	輔英科技大學附設醫院	○	
	中度級	隔離醫院	枋寮醫療社團法人枋寮醫院	○	
	-	-	民眾醫院	○	
	中度級	隔離醫院	屏基醫療財團法人屏東基督教醫院	○	
	中度級	隔離醫院	國仁醫院	○	
	一般級	-	國軍高雄總醫院附設屏東民眾診療服務處	○	
	中度級	隔離醫院	寶建醫療社團法人寶建醫院	○	
	一般級	-	南門醫療社團法人南門醫院	○	
	一般級	-	恆基醫療財團法人恆春基督教醫院	○	
	一般級	-	衛生福利部恆春旅遊醫院	○	
	一般級	-	大新醫院	○	
	一般級	-	安泰醫療社團法人潮州安泰醫院	○	
澎湖縣	中度級	縣市應變醫院	三軍總醫院澎湖分院		○
	-	-	七美鄉衛生所	○	
	-	-	吉貝衛生所	○	
	-	-	烏嶼衛生所	○	
	中度級	-	衛生福利部澎湖醫院	○	
	-	-	花嶼衛生室	○	
	-	-	將軍衛生所	○	
	-	-	望安鄉衛生所	○	
花蓮縣	一般級	網區/縣市應變醫院	衛生福利部花蓮醫院	○	
	一般級	-	佛教慈濟醫療財團法人玉里慈濟醫院	○	
	一般級	-	臺北榮民總醫院鳳林分院	○	
	一般級	-	衛生福利部花蓮醫院豐濱原住民分院	○	
	中度級	隔離醫院	國軍花蓮總醫院	○	
	中度級	隔離醫院	臺灣基督教門諾會醫療財團法人門	○	

縣市	急救責任分級	隔離/應變醫院	機構名稱	社區採檢院所	重度收治醫院
			諾醫院		
	重度級	隔離醫院	佛教慈濟醫療財團法人花蓮慈濟醫院		○
	一般級	隔離醫院	臺北榮民總醫院玉里分院	○	
	-	隔離醫院	臺灣基督教門諾會醫療財團法人門諾醫院壽豐分院	○	
臺東縣	一般級	縣市應變醫院	衛生福利部臺東醫院	○	
	-	-	衛生福利部台東醫院成功分院	○	
	-	-	天主教花蓮教區醫療財團法人台東聖母醫院	○	
	一般級	-	台北榮民總醫院台東分院	○	
	一般級	-	佛教慈濟醫療財團法人關山慈濟醫院	○	
	重度級	隔離醫院	台灣基督長老教會馬偕醫療財團法人台東馬偕紀念醫院		○
	一般級	隔離醫院	東基醫療財團法人台東基督教醫院	○	
連江縣	一般級	縣市應變醫院	連江縣立醫院	○	○
	-	-	北竿衛生所	○	
	-	-	東引衛生所	○	
	-	-	西莒衛生所	○	
	-	-	東莒衛生所	○	