

## 2018 年教學實踐研究暨校務研究研討會格式說明

### 論文題目

作者一姓名<sup>1</sup> Author 1 Name<sup>1</sup>

作者單位 Affiliation

電子郵件地址 Email

作者二姓名 2 Author 2 Name2

作者單位（與作者一不同單位） Affiliation

電子郵件地址 Email

### **摘要**(內文：中文標楷體、英文 Times New Roman、12 號字、左右對齊、行距 22pt)

本文將說明研討會的投稿排版格式，投稿論文請務必依照本格式進行編排，若未依規定排版者將不予接受。所有中文投稿論文需有中英文標題，及中英文摘要。整段摘要（不包括標點符號）以 1500 字為限。摘要之後，請列出至多 5 個關鍵詞。

**關鍵詞：**關鍵詞 1、關鍵詞 2、關鍵詞 3、關鍵詞 4、關鍵詞 5(中文標楷體、英文 Times New Roman、12 號字、左右對齊、粗體、行距 22pt)

### **Abstract:**

This document provides a template for paper submission. The English abstract of your paper should appear here. Type all numbers—except those that begin a sentence—as arabic numerals. The total length of the abstract should not exceed 1500 words. In addition, include at most 5 keywords of your paper immediately after the abstract.

**Keywords:** keyword one, keyword two, keyword three, keyword four, keyword five

## 壹、前言

本文將說明研討會的論文稿件格式，此格式適用於完整的研究報告。論文稿件內容包括正文、參考文獻及圖表，總頁數為 3-6 頁。煩請作者務必依照由大會提供的格式編排論文稿件，或使用此範本編排論文。

## 貳、編排論文

本研討會接受 WORD 格式的檔案，論文以 A4 格式紙張（21 × 29.7 公分）。所有內容，包括正文、圖像及表格等必須置於版面邊界以內，頁碼將由論文集編輯統一設定。

## 參、論文標題

中英文論文標題皆為必備，須置於首頁頂端中央。中文標題字型為標楷體、14 點、粗體，前後 0.3 行距，固定行高 22pt。英文標題置於中文標題之後一行。英文標題字型為 Times New Romans、14 點、粗體，前後 0.3 行距，固定行高 22pt。英文標題中的名詞、代名詞、動詞、形容詞及副詞等之起首字母均須用大楷；唯冠詞、連接詞及介詞等之起首字母除外，除非該字詞乃英文標題的起首。

## 肆、作者及作者單位

字型為標楷體、12 點，置中及固定行高 22pt。先列出作者的姓名後，於下一行輸入其單位，再於第三行鍵入其電郵地址。作者電郵地址後需插入一空白行。

如論文有多於一位作者，請將第二名作者的姓名及單位置於首位作者的資料(包括姓名、單位及電郵地址)以後，並於作者姓名依順序標註 1、2、3...，並將阿拉伯數設定為上標格式，如<sup>1</sup>、<sup>2</sup>、<sup>3</sup>...

## 伍、6. 正文

正文為標楷體、22 點、固定行高 22pt。每段首行皆第一行 2 字元。其餘行靠左開始。所有正文皆左右切齊。段與段之間勿加入空白行。

## 陸、各層標題格式

### 壹、第一層標題

第一層標題，例如「壹、前言」使用標楷體、14 點、粗體，前後段距離 0.3pt，固定行高 22pt。

## 一、第二層標題

第二層標題使用標楷體、13 點、粗體、前後段距離 0.3pt，固定行高 22p、縮排 1 字元，如「一、研究動機」。

### (一)第三層標題

第三層使用標楷體、12 點、粗體、前後段距離 0.3pt，固定行高 22p、縮排 2 字元，「(一)研究對象」。

#### 1.第四層標題

應避免使用類似這段落的次次小節。如無可避免，使用標楷體或 Times New Romans、12 點、粗體、前後段距離 0.3pt，固定行高 22p、縮排 3 字元，如 1.研究結果。

## 柒、圖像與表格

稿件可以含有圖像與表格，建議使用通用圖像檔案格式例如.png 及.jpg。圖像及表格說明應用標楷體或 Times New Romans、11 點、粗體、置中。圖像及表格須分開編號。將圖像說明置於圖像之下，將表格說明置於表格之上。圖像前後插入一正文空白行。請參考下列圖 1 為例。

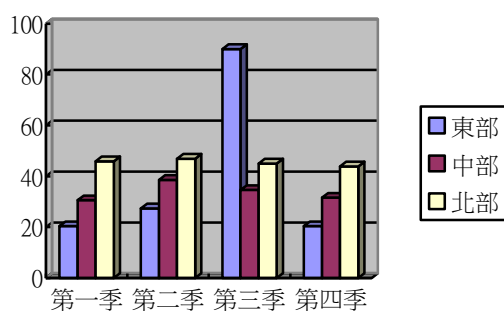


圖 1、圖像實例

表格標題靠左對齊，置於表格之上，。請參考下列表 1 為例。

表 1 論文格式

名稱	字型	字體大小	位置
論文標題	標楷體，粗體	14	居中
作者	標楷體	12	居中
參考文獻	標楷體	10	靠左對齊

## 參考文獻

參考文獻的標題為標楷體、14 點、粗體，前後段距離 0.3pt，固定行高 22pt。如中英文參考資料均有，則中文參考資料於英文資料之前。中文資料之排列以作者姓名筆畫順序為主，英文則按作者姓氏字母之先後順序為準。本說明如有不夠詳盡之處，請依 APA 格式第六版撰寫及引用。

作者甲（1996）。**書名**。出版地(城市)：出版商。

作者乙、作者丙（1997）。**書名：副題**。出版地(城市)：出版商。

作者丁、作者戊、作者己（1998）。文章題目。**期刊名稱，期別(卷別)**，首頁數-尾頁數。

作者庚、作者辛、作者壬、作者癸（2006 年，5 月）。**論文文章題目**。論文發表於第 X 屆 XXXXXXX 研討會。發表地點，國家。

Alpha, A. (1996). *Title of book*. City: Publisher.

Beta, B., & Gamma, G. (1997). *Title of book: Subtitle of book*. City, ST: Publisher.

Delta, D., Epsilon, E., & Zeta, Z. (1999). Title of article. *Title of Journal: Subtitle of Journal, volume number(issue number)*, first page-last page. <http://dx.doi.org/xx.xxx/yyyy>

Sigma, S. A. (2000, April). *Paper title*. Paper presented at the Meeting Title, Place, Country.

Publication manual of the American Psychological Association (6th ed.). (2009). Washington, DC: American Psychological Association.

Theta, T. C., & Kappa, K. (2001). Article title. *Title of Journal, volume number*, first page-last page. Retrieved October 13, 2001, from <http://xxxxxxxxxxxxxxxx>